

南向き住戸・陽当り・通風良好  
新耐震基準マンション  
住宅ローン減税対象物件

- 閑静な住宅街、安心のオートロック
- テレビモニター付きインターホン
- 既存住宅瑕疵保険加入予定

ガラストップ  
3口 ガスコンロ

キッチン天板  
人工大理石

三面鏡  
洗面化粧台

換気乾燥  
暖房機 浴室

全室  
シーリングライト付

LDKに  
ダウンライト

新規リノベーション内容

令和8年5月末日 完成

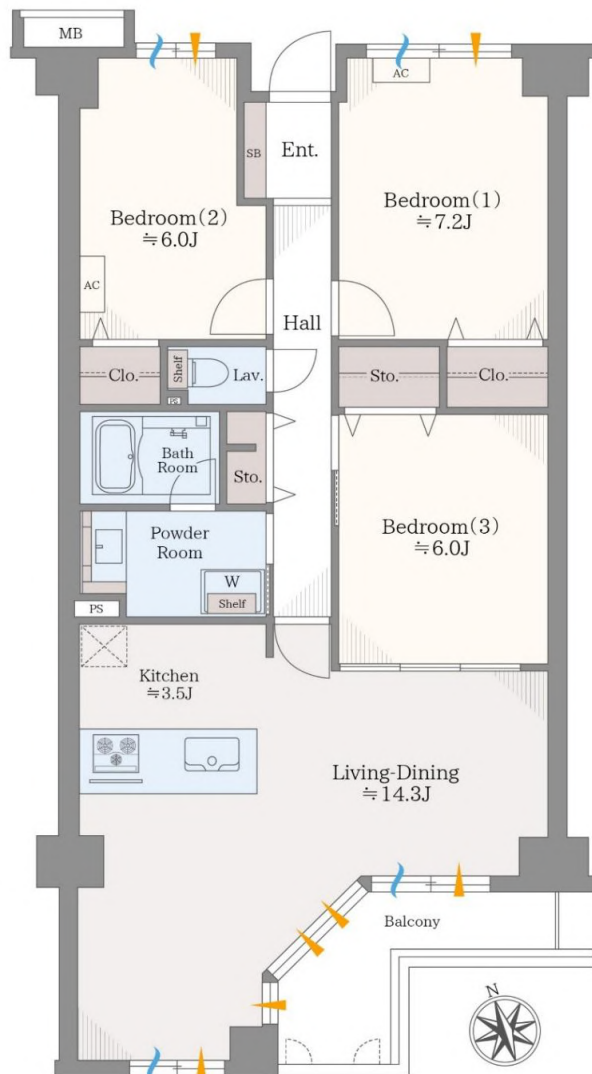
- フラット対面キッチン交換/クリナップ
- ユニットバス交換/TOTO
- 洗面化粧台交換/クリナップ
- シャワートイレ交換/INAX
- 全室フローリング張替
- 壁・天井クロス張替
- 建具・下足入交換
- シーリング照明交換
- LEDダウンライト交換
- 窓枠化粧シート張り
- ハウスクリーニング etc

洋室2箇所に  
エアコン設置

全室  
フローリング

アフターサービス保証付

物件のお引渡し時に合わせ、当社の基準に基づき、部位毎に最長2年間アフターサービス対応いたします。



販売価格 税込 **3,180** 万円

【住居表示】  
千葉県松戸市二ツ木1629-1  
所在地  
現地案内マップは  
こちら⇒



土地権利	所有権
面積公簿	1,748.10 m <sup>2</sup> (共有持分)
用途地域	第1種中高層住居専用地域

専有面積	① 81.18 m <sup>2</sup> 24.55 坪
バルコニー面積	② 6.00 m <sup>2</sup> 1.81 坪
アルコブ面積	③ m <sup>2</sup> 坪

間取り	3LDK (南向き)
新築年月	1992年10月 (平成4年)

建物	構造	RC造 地上4階建
所在階	3階部分	管理費 15,180 円
棟数	1 棟	修繕積立金 17,690 円
総戸数	38 戸	円
分譲会社	昭和地所(株)	管理形態 全部委託
施工会社	※長谷工コーポレーション	管理方式 日勤管理
管理会社	(株)大京アステージ	

敷地内	駐車場	無
	駐輪場	有 無償
	バイク置場	無

施設その他	エレベーター	有	宅配ボックス	無
	インターネット	NTT(個別契約)		
	ケーブルTV等	CATV(JCOM)※有料チャンネル個別契約		
	ペット飼育	不可		
	その他	地下駐車場※個別契約		

- 備考
- ・引渡時期 / 現況 空室 リフォーム後渡し
  - ・長期修繕計画表 無
  - ・令和8年度固都税年額 : 83,700円
  - ・既存住宅瑕疵保険 加入予定

※本資料は概要紹介用です。資料と現況が異なる場合は現況優先となります。また、掲載写真は施工のイメージ写真であり実際とは異なる場合がございます。