

リノベーションマンションシリーズ "リノヴァンス"	マンション名	間取り	交通 <b>東武東上線</b>
<b>Renovance®</b>	<b>朝志ヶ丘住宅</b>	<b>211</b> 号室	<b>志木</b> 駅 徒歩 <b>15</b> 分

### セールスポイント

- ・2階部分・角住戸・陽当り・通風良好
- ・敷地内に公園有り
- ・キッチンから洗面へスムーズな動線
- ・2駅2路線利用可

その他交通: JR武蔵野線「北朝霞」駅徒歩17分

style~ ナチュラル・フォート  
寛ぎのひと時を優雅に演出

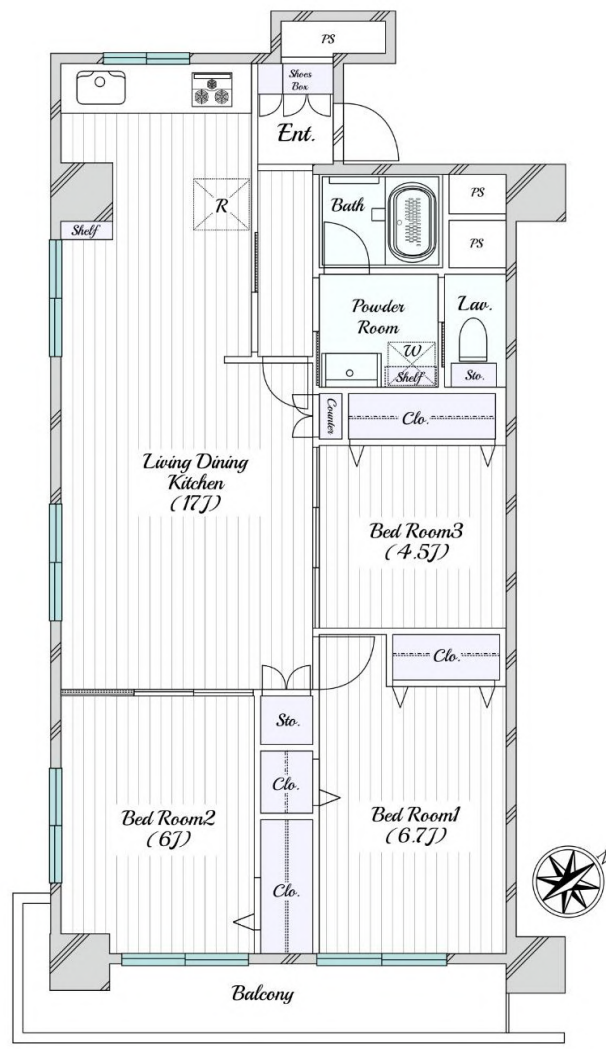
内装には使い心地や操作性に配慮したアイテムを選定しました。「快適性・エコ」をテーマに内装スタイルを再編集。お客様の明日の新しい暮らしをより快適に、居心地のよい空間作りへの想いを込めてコーディネートしました。

全室フローリング仕様	TVモニター付インターホン
リビング入口2WAY	各室にエアコン設置可能
浴室換気乾燥機	追い焚き機能付
三面鏡収納洗面台	システムキッチン
節水型シャワートイレ	玄関エコカラットタイル

**アフターサービス保証付**

物件のお引渡し時に合わせ、弊社基準に基づき、部位毎に最長2年間アフターサービス対応いたします。

内装には心地よい暮らしをイメージしたメープル柄の建具とフローリングを基調としています。上品かつ洗練された住みやすいコンフォートな空間がリラックスした雰囲気醸し出してくれます。



販売価格(税込)  
**2,460** 万円

生活空間面積 (①+②+③)  
**80.67** m<sup>2</sup>

リノベーション内容 令和5年11月中旬完成予定

- キッチン交換 ●浴室交換 ●洗面台交換 ●便器交換
- フローリング張替 ●建具交換 ●下足入交換
- LEDシーリング照明交換 ●壁天井クロス張替(全室)
- ワイドスイッチ交換 ●網戸張替 ●フロアタイル張替
- エコカラットタイル施工 etc

所	【住居表示】 埼玉県朝霞市朝志ヶ丘4-10-13		
土地	土地権利	所有権	
	面積公簿	4,040.23 m <sup>2</sup> (共有持分)	
	用途地域	第1種中高層住居専用地域 第1種住居地域	
建物	専有面積	① 72.54 m <sup>2</sup>	21.94 坪
	バルコニー面積	② 8.13 m <sup>2</sup>	2.45 坪
		③	m <sup>2</sup> 0.00 坪
	構造	SRC造 地上10階建 2階部分	
	新築年月	昭和51年11月	
	間取り	3LDK	管理費 10,500 円
	総戸数	107 戸	修繕積立金 14,000 円
	分譲会社	日本勤労者住宅協会	- 円
	管理会社	㈱ライフポート西洋	施工会社 勝村建設(株)
	管理形態	全部委託	管理方式 通勤
施設その他	エレベーター	有	トランクルーム 無
	敷地内	駐車場	有 9,000円/月~10,000円/月
		駐輪場	有 1,000円/年 (シール貼付)
		バイク置場	有 月額: 2,000円/台~3,000円/台
	インターネット	NTT B7レッツ、KDDIひかり	
	ケーブルTV等	CATV、J-COM、※BS、CSアンテナ有	
	ペット飼育	不可	
	その他	・引渡時期 / 現況 空室 リフォーム後渡し ・長期修繕計画表有	
備考	・令和5年度固都税: 65,937円/年		

※本資料は概要紹介用です。資料と現況が異なる場合は現況優先となります。また、掲載写真は弊社施工のイメージ写真であり実際とは異なる場合がございます。