

〈 PR & インフォメーション 〉

- 富士見市針ヶ谷：地区計画 区域内
- 周辺に保育所・小学校、コンビニ、病院等あり、公園も多く点在する緑多い住宅地内です。
- 平成元年築、マンションオートロック完備
- 2023年2月 大規模修繕工事実施済 管理も良好になされています。
- 3方角住戸のお部屋にライトコート設計を施した 陽当たり・風通しの良い住空間をご覧ください。

style~ ナチュラル・フォート
寛ぎのひと時を優雅に演出

・テーマは居心地の良い快適な住まい。操作性や使い心地に配慮し、建具や住宅設備をセレクト、お部屋全体を細かく再編集しました。お客様の明日の暮らしをより快適に、より居心地よさを纏う住まいへの想いを込めて。

照明器具付

全居室レースカーテン付

TVモニター付インターフォン

エアコン1台設置

フラットフロア設計

ダウンライト演出リビング

魔法びん浴槽

浴室換気乾燥機

三面鏡洗面化粧台

アフターサービス保証付

物件のお引渡し時に合わせ、弊社基準に基づき、部位毎に最長2年間アフターサービス対応いたします。

マンション名

アネクシみずほ台ハイライズ

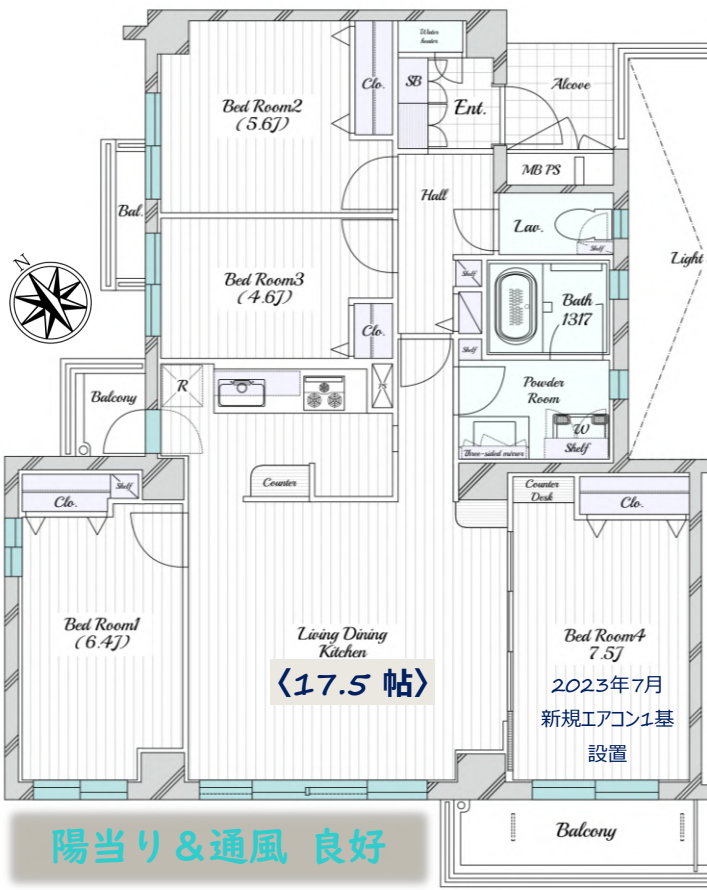
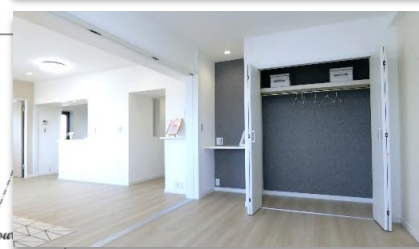
502号室

間取り

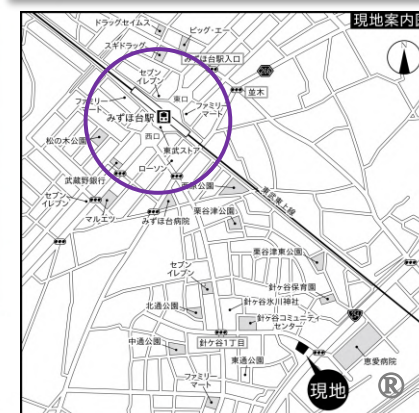
4LDK

交通 東武東上線

みずほ台 駅 徒歩 12分



ニュアンスのあるグレージュの木目柄で統一した建具とフローリングを基調に、清潔感のあるホワイト色調の住宅設備を纏い、上品かつアーバンな住空間にアップグレードしました。 Renovance



販売価格(税込)
2,380 万円

生活空間面積 (①+②)
93.60 m²

リノベーション実施 2022年7月完成

- キッチン交換 ● 浴室交換 ● 洗面台交換 ● 便器交換
- フローリング張替 ● 建具交換 ● 給湯器交換
- ツリング照明交換 ● 壁天井加工張替 ● フォタイル張替
- LEDダウンライト交換 ● 窓枠化粧シート張り
- エコカラット施工 ● ハウスクリーニング etc

所在 (住居表示)
埼玉県富士見市針ヶ谷二丁目12-10

土地権利 所有権
面積公簿 840.79 m² (共有持分)
用途地域 第1種中高層住居専用地域
第1種住居地域

専有面積 ① 86.45 m² 26.15 坪
バルコニー面積 ② 7.15 m² 2.16 坪

構造 RC造 地上5階建 5階部分

新築年月 平成1年6月

間取り 4LDK 管理費 23,300 円
総戸数 15 戸 修繕積立金 17,300 円
分譲会社 興和不動産(株) - 円
管理会社 日本ハウズイング(株) 施工会社 大成建設(株)
管理形態 全部委託 管理方式 日勤管理

エレベーター 有 トランクルーム 無 ガス 都市ガス
敷地 駐車場 有 月額：10,000~13,000円/台
地 駐輪場 有 無償 ※1世帯2台まで
内 バイク置場 無

インターネット NTTB/レッツ、J-COM (個別契約可)
ケーブルTV等 CATV (J:COM)、BS有
ペット飼育 不可
その他

備考
・引渡時期 / 現況 空室 即日可
・長期修繕計画表 有 ・R5固都税年額:132,400
・既存住宅瑕疵保険 加入予定