

リノベーションマンション シリーズ

Renovance®

セールスポイント

- 歩道も整備された針ヶ谷地区計画区エリア内
- 近隣に保育所・小学校、コンビニ、病院があり公園も多く点在し、生活環境施設が充実。
- 平成元年築で、新耐震基準適合マンション
- 安心のオートロックシステム&TVモニターフォン
- 外観は全面タイル張りのモダンデザイン採用
- 各居室は他住戸に接しないプライバシー性の高い部屋位置となっています。

Style / モダンブレンド

— 寛ぎのひと時を優雅に演出 —

住宅設備はデザインと使いやすさに配慮し一新。『すっきりと暮らす』をテーマに間取りや動線・設備アイテムを再編集しました。お客様の暮らしに快適さと遊び心を演出。

オートロックシステム	TVモニター付インターホン
全居室フローリング仕様	TOTO魔法びん浴槽
三面鏡洗面化粧台	浴室換気乾燥機
キッチン勝手口付	リビングダウンライト演出

右記二次元コードから3Dバーチャル画像がご覧になれます。



アフターサービス保証付

弊社基準により部位毎に最長2年間アフターサービス対応します。

マンション名

アネクシみずほ台ハイライズ

502 号室

間取り

4LDK

交通 東武東上線

みずほ台 駅 徒歩 12 分

販売価格(税込)

2,680 万円

生活空間面積 (①+②)

93.60 m²

リノベーション内容 令和4年6月末日完成予定

- キッチン交換 ● 浴室交換 ● 洗面台交換 ● 便器交換
- フローリング張替 ● 建具交換 ● 給湯器交換
- シーリング照明交換 ● 壁天井加工張替 ● 70アタリ張替
- LEDダウンライト交換 ● 窓枠化粧シート張り
- エコカラットタイル施工 ● ハウスクリーニング etc

所在地 【住居表示】
埼玉県富士見市針ヶ谷二丁目12-10

土地権利	所有権
面積公簿	840.79 m ² (共有持分)
用途地域	第1種中高層住居専用地域 第1種住居地域

専有面積	① 86.45 m ² 26.15 坪
バルコニー面積	② 7.15 m ² 2.16 坪

構造	RC造 地上5階建 5階部分
新築年月	平成1年6月

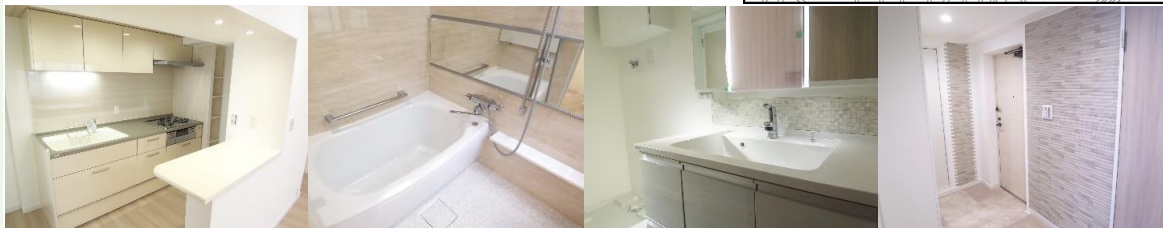
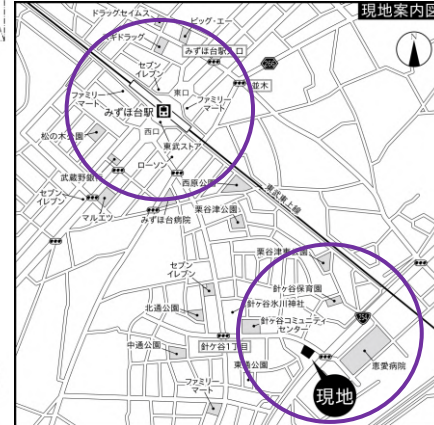
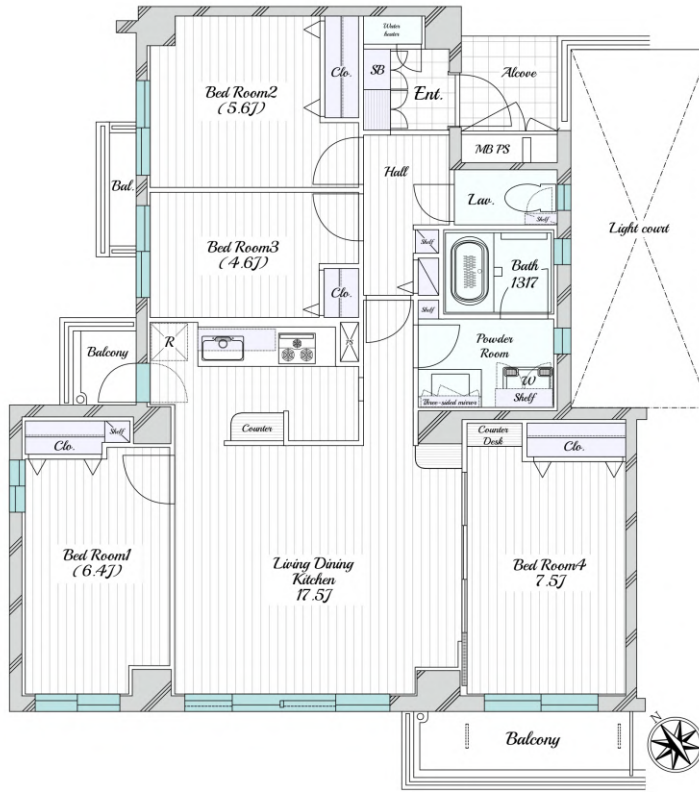
建物	間取り	4LDK	管理費	23,300 円
	総戸数	15 戸	修繕積立金	17,300 円
	分譲会社	興和不動産(株)		円
	管理会社	日本ハウズイング(株)	施工会社	大成建設(株)
	管理形態	全部委託	管理方式	日勤管理

エレベーター	有	ガス	都市ガス
トランクルーム	無		
敷地内駐車場	有	月額:10,000円/台~13,000円/台	
敷地内駐輪場	有	無償(但し、1世帯2台まで)	
バイク置場	無		
インターネット	NTTB/レッツ、J-COM (個別契約可)		
その他	CATV(J:COM)、BS有		

ペット飼育	不可
引渡時期	現況 空室 リフォーム後渡し
長期修繕計画表有、R4年固都税年額:132,400円	
既存住宅瑕疵保険	加入予定

●内装に、ゆったりと流れるグレージュ木目のヨーロッパンウォールナット柄を採用。シックで上品な色合いが洗練されたアーバンスタイルな空間にアップグレードしました。

最上階 角住戸 4LDK エレベーター停止 オートロック設備



※本資料は概要紹介用です。資料と現況が異なる場合は現況優先となります。また、掲載写真は弊社施工のイメージ写真であり実際とは異なる場合がございます。