

リノベーションマンション シリーズ

Renovance®

セールスポイント

- 歩道も整備された針ヶ谷地区計画区エリア内
- 近隣に保育所・小学校、コンビニ、病院があり公園も多く点在し、生活環境施設が充実。
- 平成元年築で、新耐震基準適合マンション
- 安心のオートロックシステム&TVモニターフォン
- 外観は全面タイル張りのモダンデザイン採用
- 各居室は他住戸に接しないプライバシー性の高い部屋位置となっています。

Style / モダンブレンド

— 寛ぎのひと時を優雅に演出 —

住宅設備はデザインと使いやすさに配慮し一新。『すっきりと暮らす』をテーマに間取りや動線・設備アイテムを再編集しました。お客様の暮らしに快適さと遊び心を演出。

オートロックシステム TVモニター付インターホン

全居室フローリング仕様 TOTO魔法びん浴槽

三面鏡洗面化粧台 浴室換気乾燥機

キッチン勝手口付 リビングダウンライト演出

右記二次元コードから3Dバーチャル画像がご覧になれます。



アフターサービス保証付

弊社基準により部位毎に最長2年間アフターサービス対応します。

マンション名

アネクシみずほ台ハイライズ

502 号室

間取り

4LDK

交通 **東武東上線**

みずほ台 駅 徒歩 **12** 分

販売価格(税込)

2,680 万円

生活空間面積 (①+②)

93.60 m²

リノベーション内容 令和4年6月末日完成予定

- キッチン交換 ● 浴室交換 ● 洗面台交換 ● 便器交換
- フローリング張替 ● 建具交換 ● 給湯器交換
- シーリング照明交換 ● 壁天井加張替 ● 70アタリ張替
- LEDダウンライト交換 ● 窓枠化粧シート張り
- エコカラットタイル施工 ● ハウスクリーニング etc

所在地 【住居表示】
埼玉県富士見市針ヶ谷二丁目12-10

土地権利 所有権
面積公簿 840.79 m² (共有持分)
用途地域 第1種中高層住居専用地域
第1種住居地域

専有面積 ① 86.45 m² 26.15 坪
バルコニー面積 ② 7.15 m² 2.16 坪

構造 RC造 地上5階建 5階部分
新築年月 平成1年6月

間取り 4LDK 管理費 23,300 円
総戸数 15 戸 修繕積立金 17,300 円

分譲会社 興和不動産(株) 円
管理会社 日本ハウジング(株) 施工会社 大成建設(株)
管理形態 全部委託 管理方式 日勤管理

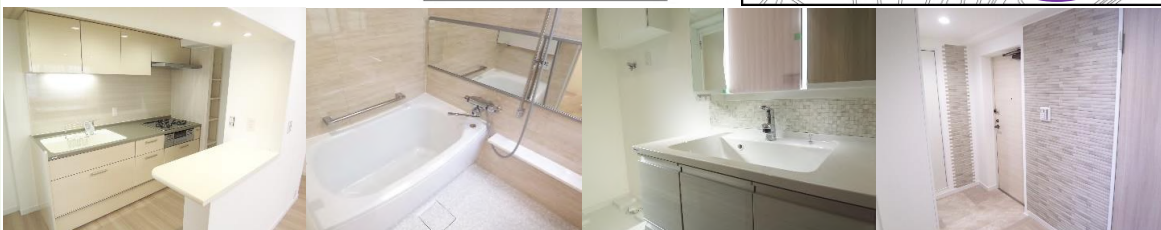
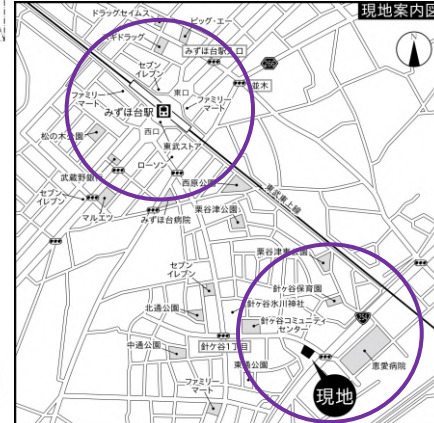
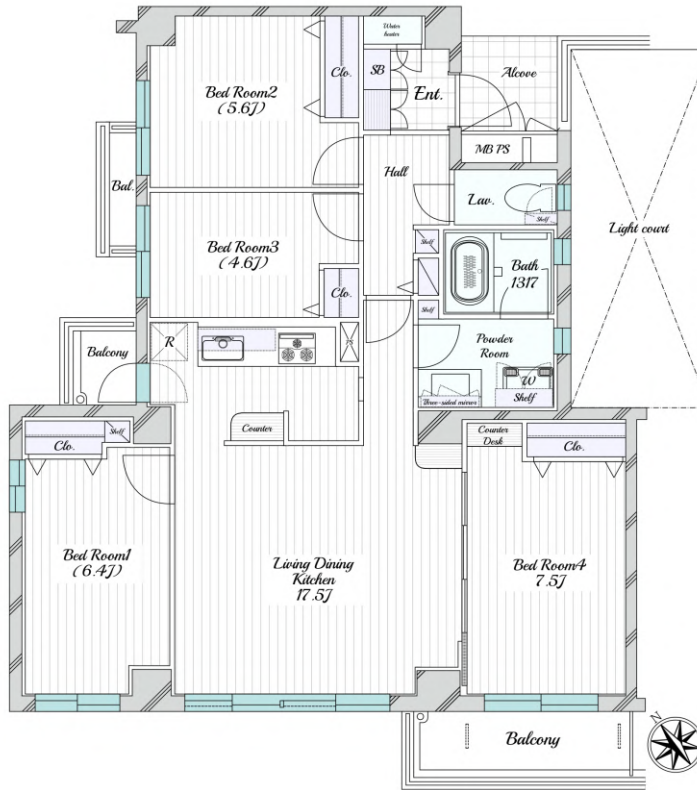
エレベーター 有 ガス 都市ガス
トランクルーム 無
敷地内駐車場 有 月額:10,000円/台~13,000円/台

敷地内駐輪場 有 無償(但し、1世帯2台まで)
バイク置場 無
インターネット NTTフレッツ、J-COM (個別契約可)

その他 CATV(J:COM)、BS有
ペット飼育 不可
引渡時期 現況 空室 リフォーム後渡し

備考 長期修繕計画表有、R4年固都税年額:132,400円
既存住宅瑕疵保険 加入予定

最上階 角住戸 4LDK エレベーター停止 オートロック設備



※本資料は概要紹介用です。資料と現況が異なる場合は現況優先となります。また、掲載写真は弊社施工のイメージ写真であり実際とは異なる場合がございます。

一般社団法人 リノベーション住宅推進協議会会員 宅地建物取引業 東京都知事(4)第82921号

〒102-0072 東京都千代田区飯田橋3-9-7 飯田橋丸ビル2F

TEL 03-3222-4430

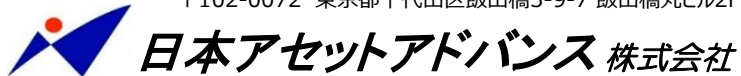
FAX 03-3262-8028

・内見ご希望の際はお名刺をFAXにてお送りください

・物件のお問合せは下記担当まで ※鍵は現地対応

090-4810-8547 担当 **今井**

e-mail: simai@asad.jp



| | | |
|---------------------|---------------|---------------------|
| 自社HP・チラシ のみ広告掲載可 | 現地販売会 開催歓迎 | 取引態様 売主 |
| 中古マンション 買います | 司法書士 売主指定 | 手数料 3% 税込 |